



FICHE PRATIQUE

**Organiser une séance
accessible autour du film**

SORDA
d'EVA LIBERTAD GARCIA



La Région
Auvergne-Rhône-Alpes

*Cette fiche est réalisée en partenariat avec **Condor Distribution** et avec le soutien de la Région Auvergne-Rhône-Alpes dans le cadre de la grande cause régionale 2025-2026 Loisirs et Handicap avec le projet « PLACE aux spectateurs déficients auditifs et visuels dans les cinémas de la Région Auvergne-Rhône-Alpes ».*

Si à la fin de la lecture de cette fiche vous avez des questions ou besoin de plus d'informations, vous pouvez contacter:

Louise Chevalier

**Chargée de mission
et de médiation**

Tél: [07 85 75 41 36](tel:0785754136)

Mail: louise.chevalier@cine.sens.fr

Site Internet: www.cine-sens.fr

SOMMAIRE

Présentation et usage de la fiche	5
Le film	5
La fiche	6
Penser ma séance accessible	7
Choisir la version du film	7
Introduire la séance ?	8
Accueillir le public sourd et malentendant	9
Communiquer sur ma séance	11
Solliciter tous les relais locaux	11
Informersur l'accessibilité de la séance	15
Utiliser tous les supports de communication du cinéma	17
Exemples et initiatives de communication autour d'un film	17
Penser à rendre le débat accessible à la fin de la séance	21
Penser à la transcription simultanée	22
Penser également à faire intervenir un(e) interprète LSF	24
Penser aux potentiels intervenants	25
Ressources pour la discussion après le film	26
Ressources autour du film	26
Ressources autour de la surdité et du cinéma	26
Atelier et animation autour du film	27
Restons en contact	29

"UN REGARD FORT ET PUISSANT SUR LA SURDITÉ"

La Septième Obsession



MIRIAM GARLO

ÁLVARO CERVANTES

SORDA

ÉCRIT ET RÉALISÉ PAR
EVA LIBERTAD

UNE PRODUCTION DISTINTO FILMS, NEXUS, CREA FILMS, A CONTRAORIENTE FILMS ET INVERSO FILMS AVEC MIRIAM GARLO, ÁLVARO CERVANTES ET LA PARTICIPATION SPÉCIALE DE ELENA IRURETA ET JOAQUÍN NOTARIO. DIRECTION D'ÉCLAIRAGE PHOTOGRAFIE GIMA FERRER GARCÍA. MONTAGE MARTA VELASCO. CASTING IRENE RODRÍGUEZ. RÉCÉPTE ANNA ANDUEER. SON VOIX CARAI. MONTAGE SON ENRIQUE C. BERNARDO. MONTAGE SON ALEJANDRO CASTILLO. MUSIQUE ORIGINALE ABANZAZU CALLEJA. COSTUMES DESIRÉE CHIRAO ET ANGELICA MUÑOZ. COIFFURE ET MAQUILLAGE MERCEDES CARCELÉN LÓPEZ ET CRISTINA GÓMEZ MARQUINA. PRODUCTION GORETTI PAGES. PREMIER ASSISTANT RÉALISATEUR MIGUEL GAGO. PRODUCTION ASSOCIÉE MANUEL MONZÓN, FERNANDO RIEGA ET ADRIÁN MIRÓ. PRODUCTEURS NOLICÉS MIRIAM PORTÉ, NURIA MUÑOZ, IRTÍN AMALIA BLANCO ET GERARDO MARGINEOAS. PRODUIT PAR MIRIAM PORTÉ, NURIA MUÑOZ, IRTÍN ET ADOLFO BUENCO.

Présentation et usage de la fiche

Toutes les ressources et les indications mentionnées sur cette fiche sont à prendre comme des conseils et des exemples pour vous guider et vous inspirer dans la réalisation de votre séance.

À vous de les adapter librement !

Le film

Sorda, d'Eva Libertad García

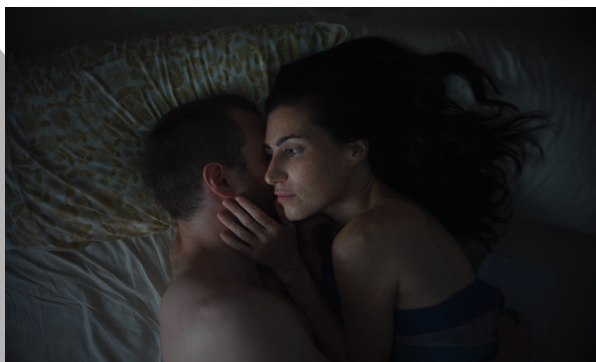
Fiction, Espagne, 2026

Durée: 1h40

Avec Miriam Garlo, Álvaro Cervantes, Elena Irureta...

Sortie nationale **le 29 avril 2026**

Distribué par **Condor Distribution**



La fiche

Pour qui ?

→ Cette fiche pratique s'adresse **aux cinémas ou festivals de cinéma** qui souhaitent rendre la séance du film accessible **aux spectateurs et spectatrices sourds et malentendants.**

Pourquoi ?

→ Pour identifier les questions essentielles à se poser pour organiser une séance **inclusive en autonomie.**

→ Pour guider la réflexion sur l'organisation de la séance.

Que contient cette fiche ?

→ **Des conseils pour accueillir les spectateurs sourds et malentendants.**

→ **Des contacts** d'interprètes LSF, d'associations, de structures adaptées...

→ **Des outils pour faciliter les échanges:** applications, spots...

→ **Des exemples existants** de communication et de séances.

→ **Des ressources autour du film:** dossier de presse et pédagogique, article...

→ **Des ressources autour de la surdité et des liens avec le cinéma:** liste de films, chiffres clés...



Penser ma séance accessible

Choisir la version du film

→ Optez pour la version du film avec sous-titres sourds et malentendants (ST-SME) projetés à l'écran.

Votre cinéma n'a pas besoin d'équipement particulier. Il suffit de demander au distributeur d'envoyer la version OCAP du film et sa KDM.

→ Si votre cinéma est équipé pour cela, le film est aussi disponible en son renforcé. Il s'agit de la version HI sur le DCP. Le son du film, remixé, est alors reçu dans un casque ou appareil auditif.

→ Si votre cinéma est équipé pour cela, le film est aussi disponible en [Version Audio Sous-Titrée](#) « (VAST) » + audiodescription pour les spectateurs déficients visuels. Il s'agit de la version VI sur le DCP.

→ La version du film en VAST + audiodescription est également disponible sur les applications suivantes:

- **MovieReading** en VAST ou en VAST + audiodescription (gratuit pour les cinémas et les spectateurs, besoin d'aucune installation)
- **Greta** (pour les salles abonnées)
- **La Bavarde** (gratuit, disponible uniquement sur Iphone, IOS)



Introduire la séance ?

Si vous souhaitez prendre la parole avant le film, pensez à des aménagements permettant aux personnes SME de suivre et de ne pas se sentir exclues.

→ **Proposez aux spectateurs sourds et malentendants de se mettre au premier rang.**

Cela leur permet de pouvoir mieux **lire sur les lèvres**.

→ **Proposez un support écrit projeté à l'écran reprenant les propos.**

Nous avons mis en place un powerpoint que vous pouvez réutiliser en guise d'exemple.

Vous pouvez y écrire ce que vous allez dire si vous n'avez pas pu mettre en place un système de retranscription de type interprète LSF ou retranscription simultanée.

[Télécharger l'exemple du powerpoint](#)

Si c'est techniquement compliqué à projeter, faites un document écrit à remettre aux personnes concernées.

→ **Diffusez le spot sur les sous-titres sourds et malentendants avant la séance.**

Vous pouvez vous appuyer sur le spot réalisé par Ciné Sens pour présenter les ST-SME et sensibiliser tous les spectateurs aux enjeux de ces sous-titres, à leurs principes et leur utilité pour les personnes déficientes auditives.

[Télécharger le spot ST-SME](#)





Accueillir le public sourd et malentendant

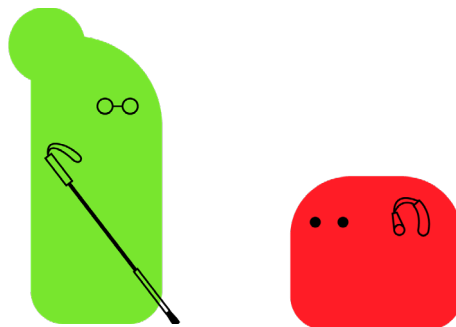
Ici, vous trouverez quelques gestes ou comportements simples à mettre en place pour échanger avec des personnes déficientes auditives. Ce ne sont que des exemples qui ne correspondent pas forcément à chacun. Il faut s'adapter à la personne et lui demander ce dont elle a besoin.

- Attirez l'attention et exprimez-vous à tour de rôle sans couper la parole à votre interlocuteur.
- Parlez distinctement, à un rythme régulier et à voix normale, sans exagérer l'articulation.
- Présentez votre visage face à une source de la lumière, votre bouche bien visible en face de votre interlocuteur
- Éliminez les bruits de fonds ou les bruits parasites...

- Employez un vocabulaire simple: des phrases claires, évitez les abréviations...
- Mettez à disposition des moyens techniques à la caisse: Boucle magnétique, reconnaissance vocale et traduction instantanée. Prévoyez aussi un support pour écrire.
- Utilisez d'autres termes ou changez la forme de la phrase si vous n'avez pas été compris.
- Réservez des places proches de l'écran pour les spectateurs SME qui souhaitent d'être proche des personnes qui parlent ou signent pour les discussions dans la salle.

Des ressources utiles

- [Les bonnes attitudes pour communiquer avec une personne sourde ou malentendante](#)
- [Quelques notions de LSF pour accueillir le public - Ciné-Sens](#)



Communiquer sur ma séance

Cette liste non exhaustive est à prendre à titre d'exemple pour vous donner des idées sur les types de structures à contacter.

Solliciter tous les relais locaux

→ Les associations

Une liste d'associations nationales: elles ont des antennes locales/ annuaires d'associations sur le territoire français.

- [SurdiFrance – Annuaire associations membres](#)
- [FNSF \(Fédération Nationale des Sourds de France\) Annuaire associations](#)
- [Surdit  LSF- Annuaire des associations par r gion](#)
- [ANPEDA- F d ration nationale des parents d'enfants d ficients auditifs-Annuaire des associations membres](#)
- [UNAPEDA \(Union Nationale des Associations de Parents d'Enfants D ficients Auditifs\)- Annuaire associations](#)
- [ALPC \(Association nationale pour la Langue fran aise Parl e Compl t e\)](#)
- [CODA \(enfant d'adulte sourd\) France](#)
- [Unanimes - Union des Associations Nationales pour l'Inclusion des Malentendants et des Sourds](#)
- [ARDDS association de r adaptation et d fense des devenus-sourds](#)
- [Mouvement Des Sourds de France](#)
- [CISIC Centre d'information sur la surdit  et l'implant cochl aire](#)
- [G n ration Cochl e](#)
- [AFIDEO - Association Fran aise pour l'Information et la D fense des sourds s'Exprimant Oralement](#)

→ **Les structures médicales : hôpitaux, orthophonistes, audioprothésistes...**

- [Carte CHU](#)
- [Unités d'accueils et de soins pour personnes sourdes - ANPSA](#)
- [SDA - Syndicat des Audioprothésistes](#)
- [Carte des psychologues et psychiatres, bilingues en LSF](#)
- [Liste des Unités d'Accueil et de Soins des Sourds](#)

→ **Les structures spécialisées et adaptées : foyers, écoles, centres de vacances...**

- [Annuaire d'instituts](#)

Quelques exemples d'instituts :

4 INJS_ Instituts nationaux de jeunes sourds

1. [INJS Paris](#)
2. [INJS - Chambéry](#)
3. [INJS Metz](#)
4. [INJS Bordeaux](#)

IJS - L'Institut des Jeunes Sourds

- [IJS - Bourg en Bresse \(01\)](#)
- [IJS Bourg-La-Reine \(92\)](#)
- [IJS Plein Vent \(42\) Annuaire de Foyer de sourds en France](#)

IRS Institut Régional des Sourds

- [IRS Institut Régional des Sourds de Provence](#)
- [IRSA Bordeaux](#)
- [IRJS de Poitiers](#)

- [Annuaire des établissements spécialisés par région](#)
- [Annuaire de Surdi Info des structures spécialisés par département](#)
- [ViaTrajectoire _ Annuaire des établissements médico-sociaux pour personnes en situation de handicap](#)

→ Les clubs d'handisports

- [Handisport | Où pratiquer](#)
- [Sport Adapté-Trouver un club](#)
- [Coeur Handisport -
 \[coeurhandisport.fr\]\(http://coeurhandisport.fr\)](#)

→ Les chiens d'assistance

- [L'Association - ACS | Association
 Les Chiens du Silence](#)
- [HANDI'CHIENS - HANDICHIENS](#)



Nous mettons également à disposition une fiche pratique pour repérer et communiquer avec les relais du handicap sensoriel [à télécharger ici](#)

Si vous avez besoin d'autres ressources sur votre territoire, contactez-nous à l'adresse mail suivante: louise.chevalier@ciné-sens.fr

Nous pouvons vous donner des contacts plus précis autour de votre cinéma.



Informer sur l'accessibilité de la séance

Cela permet d'avertir le public que la séance disposera de ST-SME.

Et de faire passer l'information auprès des personnes qui peuvent être concernées d'une part , tout en prévenant d'autre part les autres spectateurs de la présence de ST-SME.

→ Informer par l'utilisation de termes et de pictogrammes adaptés.

Il faut les accompagner d'explications ou précisions sous forme de légende.

Petite revue des pictos en usage :



Séance disponible en audiodescription

Ce pictogramme indique que la séance est disponible en audiodescription dans un casque individuel pour les personnes aveugles et malvoyantes.



Film disposant d'une plateforme VAST

La VAST (Version Audio Sous-Titrée) est un dispositif qui permet d'entendre le son original du film issu de la salle auquel s'ajoute la traduction audio en français des sous-titres dans un casque individuel.



Salle équipée d'une boucle magnétique

Ce pictogramme accompagné d'un T signale que la salle est équipée d'une boucle magnétique permettant aux personnes disposant d'un appareil auditif ou d'un implant cochléaire.



Séance avec son renforcé

On voit la mention HI pour les films munis d'un renforcement ou d'une amplification sonore qui permet aux personnes malentendantes de recevoir le son du film grâce à un casque individuel. On n'est pas convaincu de l'appellation HI (terme technique du DCP) pour communiquer auprès du grand public nous conseillons plutôt Son Renforcé ou Renforcement Sonore.



Séance disponible en ST-SME (Sous Titrage Sourd et Malentendant)

On complète le pictogramme « oreille barrée » avec une mention ST-SME ou VFSTF (Version Française Sous-Titrée Français) sur les films qui ont des sous-titres sourds et malentendants (SME) respectant un code couleur spécifique.



Traduction en langue des signes française

Ce pictogramme permet de signaler une traduction en Langue des Signes Française pour des séances spéciales par exemple.

Utiliser tous les supports de communication du cinéma

Voici quelques exemples de supports que vous pouvez utiliser :

- Newsletter générale ou newsletter dédiée aux séances accessibles
- Réseaux sociaux
- Programme papier et PDF
- Site internet
- Cartons à l'écran des salles
- Magazine du cinéma

Pour aller plus loin vous pouvez consulter l'article suivant et téléchargez le Guide de communication Mon Cinéma Accessible :

[Communiquer sur l'accessibilité d'un cinéma ?](#)

Exemples et initiatives de communication autour d'un film

→ Une bande-annonce adaptée

Le film Sorda dispose également d'une bande-annonce en **audiodescription** et en sous-titres sourds et malentendants (ST-SME).

→ Une affiche audiodécrite

Condor fait équipe avec [ZeugmaConcepts](#) pour vous proposer une « affiche parlante » du film. Vous pouvez l'écouter sur le lien suivant :

[Affiche Parlante de Sorda](#)

→ Post sur les réseaux sociaux

Cinéma les 7 Parnassiens à Paris (75)



7 PARNASSIENS
AVANT-PREMIÈRE

SORDA
Eva Libertad (1h40)

LUNDI 30 MARS À 19H30
Séance suivie d'une rencontre
avec la réalisatrice Eva Libertad
Présence d'un interprète langue des signes (LSF)

7parnassiens et condordistribution

7parnassiens Avant-première exceptionnelle

SORDA d'Eva Libertad (1h40 - Sortie nationale le 29 avril)
@evalibertadgarlo

Lundi 30 mars à 19h30
Cinéma 7 Parnassiens

Cette avant-première inclusive proposera des conditions d'accessibilité adaptées :

- Projection du film en VOSTFR, incluant un sous-titrage spécifique pour les personnes sourdes et malentendantes (ST-SME)
- Audiodescription disponible lors de la projection du film via l'application Greta et La Bavarde (applications à télécharger au préalable sur smartphone)

Séance suivie d'une rencontre avec la réalisatrice Eva Libertad
Présence d'un interprète langue des signes (LSF)

Synopsis : Angela est sourde, Hector est entendant. Ils forment un couple épanoui et heureux malgré leur différence. Mais la naissance de leur premier enfant inquiète Angela : saura-t-elle créer un lien avec sa fille ? Comment apprendre à devenir mère dans un monde qui oublie si souvent d'inclure ceux qui n'entendent pas ?

Billetterie sur multicine.fr (lien en bio)

@condordistribution
Modifié · 3 j

8 J'aime
il y a 3 jours

Ajouter un commentaire... Publier

Le cinéma sur son post Instagram annonce la version dans laquelle le film sera projetée et la présence un interprète LSF pour le débat après le film:

[Post instagram du cinéma les 7 Parnassiens Paris \(75\)](#)

→ Article dans la presse locale

Le Cinéma Le Quai des Arts à Usson en Forez (42)

Départements ▾ Actualité ▾ Vidéos Sport ▾ Sorties et loi

RETOUR À LA RECHERCHE

Accueil > Cinéma > Projections > Rhône-Alpes > Loire > Usson-en-Forez > Janvier

Samedi 17/01: Après-midi autour des handicaps sensoriels: 2 films + échanges
(avec Ciné Sens, une personne sourde-implantée, et une orthophoniste)

CINÉMA - PROJECTION

Apm handicaps sensoriels : 2 films + échanges

QUAND, OÙ ?

le 17/01/2026 à partir de 14h30, à partir de 16h30
Cinéma Le Quai des Arts: Voir les autres événements
30 avenue de la Gare
Usson-en-Forez
Voir le plan d'accès

ORGANISATEUR

Le Quai des Arts
04.77.50.60.99

INFORMATIONS COMPLÉMENTAIRE

Accès adapté aux personnes à mobilité réduite

TARIFS

Source/crédits : IS3P

Samedi 17/01: Après-midi autour des handicaps sensoriels: 2 films + échanges
(avec Ciné Sens, une personne sourde-implantée, et une orthophoniste)

À 14h30

À 16h30

ELLE ENTEND PAS LA MOTO

A perte de vue disponible en version audio-décrite.
Les 2 films en version sous-titrée SME.
Présence d'une interprète LSF pour les échanges.
10€ les 2 films, tarifs habituels pour un film.

Le Quai des Arts
30 av. de la Gare 42500 Usson en Forez
04 77 50 60 99
www.lequaidesarts.fr

Nous vous proposons un après-midi autour des handicaps sensoriels, avec 2 films et des échanges.

A 14h30 : A perte de vue - documentaire sur le voyage à cheval d'une jeune malvoyante (audiodescription et sous-titres SME)
+ échanges avec Ciné Sens

A 16h30 : Elle entend pas la moto - documentaire sur une malentendante (sous-titres SME)
+ échanges avec une sourde implantée et une ancienne orthophoniste.

Le cinéma pour annoncer la séance en ST-SME avec un débat traduit en LSF a fait publier un article sur le Progrès: [article du Progrès sur le Cinéma Le Quai des Arts](#)

→ Information sur le site internet

Cinéma le Comoedia à Lyon (69)



AVANT-PREMIÈRE - PRIX LUX - VENDREDI 10 AVRIL À 18H30

Focus sur le film européen engagé ! Dans le cadre du [Prix Lux du Parlement Européen](#).

Projection offerte par le Parlement Européen.

Un échange interprété en langage des signes, suivra la projection avec les spectateurs et l'association ACAL, sur les sujets tel que l'accès aux technologies nouvelles pour les personnes en situation de handicap. L'association a pour mission de favoriser l'inclusion et l'épanouissement des personnes sourdes et malentendantes en valorisant la Langue des Signes Française (LSF).

Puis nous vous inviterons à poursuivre les échanges autour d'un verre de l'amitié à l'espace rencontre.

[Pour réserver c'est ici!](#)

Accessibilité - Film disponible en Version Sous-Titrée pour les personnes Sourde et Malentendante (ST SME) et en version Audio Sous-Titrée (VAST) - Sous-titres lus par Thibault Lacour. Accessible via les applications gratuites [MovieReading](#).

En partenariat avec la [Maison des Européens Lyon Métropole](#) / [EUROPE DIRECT Lyon Métropole](#) / [le Parlement Européen](#) / [l'association ACAL](#) et [Candor Distribution](#).

[Site internet Cinéma Le Comoedia](#)

→ Vidéo d'annonce en LSF sur les réseaux sociaux

Festival Les Rencontres du cinéma francophone en Beaujolais au cinéma Les 400 coups à Villefranche-sur-Saône (69)



Le Festival a fait réaliser une courte vidéo traduite en LSF et complétée par des sous titres blancs pour annoncer l'accessibilité de la séance aux spectateurs déficients auditifs: [Annonce de la séance en LSF- 400 coups Villefranche](#)

Penser à rendre le débat accessible à la fin de la séance

Attention !

Si vous ne pouvez pas rendre votre débat accessible aux personnes SME, mentionnez-le dans le programme ou ne faites pas de discussion après le film. Car les spectateurs sourds et malentendants ne pourront pas participer à cette partie de la séance et seront exclus.



Penser à la transcription simultanée

La **retranscription en direct par le sous-titrage** est un moyen de compensation essentiel pour l'accès au message oral. Elle peut être projetée **sur l'écran de cinéma à la vue de tous ou sur un écran individuel** (ex: smartphone, tablette...).

Il existe plusieurs solutions :

→ La transcription humaine :

- La vélotypie

[Le Messager - Prêtons l'oreille aux personnes malentendantes](#)

→ La retranscription automatique par reconnaissance vocale :

Solutions individuelles gratuites:

- Google transcription
[Transcription instantanée - Applications sur Google Play](#)
- La version gratuite de l'application Ava
[Ava - Transcription en direct - Applications sur Google Play](#)

Solutions à l'écran gratuites:

- Power point
[Ajouter des Sous-Titres automatiquement à vos Présentations PowerPoint](#)

Solutions payantes à l'écran et individuelles

- Acceo
[Acceo-Tadeo - Solutions d'accessibilité](#)
- Ava
[Ava | Sous-titrage en direct pour les événements](#)

Attention !

Conditions d'utilisations pour ces outils :

- Une bonne connexion wifi dans la salle
- Un micro multidirectionnel
- Un environnement peu bruyant

Faites des essais techniques dans votre salle avant la séance pour voir si toutes les conditions de fonctionnement sont réunies.



Penser également à faire intervenir un(e) interprète LSF

Voici des structures que vous pouvez contacter :

→ **AFTILS Association française des interprètes en langue des signes**

[AFTILS | Adhérents](#)

→ **(i)LSF en région Parisienne intervention dans toute la France**

<https://ilsf.fr>

→ **AgILS en région Parisienne intervention dans toute la France**

<https://www.agils.org>

→ **La Signerie - Auvergne-Rhône-Alpes et Bourgogne-Franche-Comté**

contact@lasignerie.fr

[07 66 41 70 96](tel:0766417096)



Penser aux potentiels intervenants

À la fin du film, il peut être intéressant d'inviter des personnes concernées directement par le sujet pour partager leur expérience et témoigner de leur parcours de vie en échangeant avec le public :

- Des associations
- Des personnes sourdes appareillées
- Des parents sourds avec des enfants entendants
- Des orthophonistes
- Des personnes entendantes ayant des parents sourds: [Léa Descamps](#)
- Psychologues bilingues LSF ...
- **Professionnels du cinéma engagé**
 - [Présentation - illumination studio](#)
 - [Accueil | Silence, on grimpe !](#)

En complément, si vous souhaitez que Ciné Sens intervienne :

- Nous proposons une intervention **sur l'accessibilité sensorielle du cinéma et sur la genèse du film.**
- Nous ne sommes pas experts en matière de surdit  au « quotidien »:  ducation, m dicalisation... En compl ment, vous pouvez solliciter d'autres intervenants sur ces aspects-l  (cf ci-dessus).
- **Nous demandons la prise en charge de nos frais de d placements depuis Lyon.**

Ressources pour la discussion après le film

Les médiateurs des cinémas peuvent s'emparer de ces différentes ressources :

- De la documentation autour du film
- Des informations autour de la surdité et du cinéma
- Des explications et des données sur la déficience auditive
- Un module d'animation et un atelier

Ressources autour du film

- [SORDA | Condor: présentation + Dossier de presse](#)
- [SORDA: une distribution à destination de tous les publics - Ciné-Sens](#)

Ressources autour de la surdité et du cinéma

- [Dossier-soustrage-CineST.pdf](#)
- [DEFICIENCES-SENSORIELLES-DANS-LES-FILMS.pdf](#)
- [Informations clés sur la surdité](#)

Atelier et animation autour du film

→ Atelier

Atelier de 1 heure 15 minute autour du film Sorda proposé par Passerelleciné.



Sorda-Passerelle ciné



→ Module d'animation

Ce module d'animation à destination des cinémas, réalisé par [Retour d'image](#) et [Condor Distribution](#) est conçu pour enrichir l'expérience cinématographique en début de séance, juste avant la projection de Sorda.

Il permet de mettre en place une activité sensorielle durant laquelle les spectateurs peuvent **explorer les versions adaptées** d'une oeuvre (audiodescription, sous-titrage adapté) et échanger à partir de ces adaptations. D'une durée d'environ 30 minutes, l'animation se compose d'une immersion de 12 minutes basée sur des extraits du court-métrage Sorda d'Eva Libertad et Nuria Muñoz, suivie de la projection intégrale de ce film (18 minutes). Le module inclut un **guide détaillé de l'activité**, des informations pratiques et des ressources pour le médiateur, ainsi qu'un support à projeter pendant l'échange.

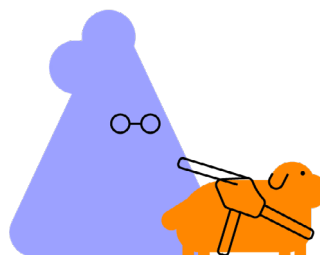
Pour en savoir plus:

[SORDA fiche animation.pdf](#)

**Vous pouvez contacter Condor
pour vous procurer ce module:**

programmation@condor-films.fr

[01 45 23 46 39](tel:0145234639)



Restons en contact

Ciné Sens est une association qui s'intéresse à l'accessibilité du cinéma pour les spectateurs déficients sensoriels: malvoyants, non-voyants, malentendants ou sourds et qui accompagne les professionnels de la filière sur ces questions- là.

L'association propose des formations, des sensibilisations, de la médiation... Pour en savoir plus vous pouvez consulter le site: [Ciné Sens, le cinéma s'ouvre aux spectateurs déficients sensoriels - Ciné-Sens](#) et les différentes actions que réalise Ciné sens:

- [Développement de l'accompagnement - cinémas et festivals - Ciné-Sens](#)
- [Formation inclusive d'intervenants sur l'accessibilité du cinéma - Janvier-Février 2026 - Ciné-Sens](#)
- [Session de sensibilisation aux rencontres d'Aubenas - Ciné-Sens](#)

N'hésitez pas à nous contacter si vous souhaitez des informations ou des conseils.

Cécile Dumas

Déléguée générale

Tél: [06 47 80 61 82](tel:0647806182)

Mail: contact@cine-sens.fr

Pôle PIXEL, 24 rue Émile
Decorps 69100 Villeurbanne

Louise Chevalier

Chargée de mission
et de médiation

Tél: [07 85 75 41 36](tel:0785754136)

Mail: louise.chevalier@cine.sens.fr



*Fiche pratique réalisé en avril 2026
pour la sortie du film Sorda.*

Textes: Louise Chevalier, Cécile Dumas

*Design graphique: Baci baci club -
Alanis Olivier*

*Ce document est disponible en PDF
sur le site de Ciné-Sens*



La Région
Auvergne-Rhône-Alpes